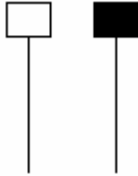


เจาะลึก Technical ตอน กราฟแท่งเทียน (4)

กลับมาพบกันอีกครั้งครับ ครึ่งก่อนเราพูดคุยกันไปถึงรูปแบบของแท่งเทียนที่เป็นสัญญาณเตือนการกลับตัวของแนวโน้ม ได้แก่ รูปแบบ Hammer และ Hanging Man ซึ่งมีลักษณะดังรูป



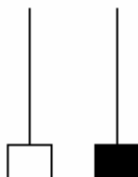
โดยหากเกิดด้านล่างในแนวโน้มขาลงเรียก Hammer เตือนว่าบริเวณนั้นอาจเป็นจุดต่ำสุด (Bottom) หรืออาจเป็นแค่แนวรับ (Support) ก็ได้

แต่หากเกิดด้านบนของแนวโน้มขาขึ้นเรียก Hanging Man เตือนว่าบริเวณนั้นอาจเป็นจุดสูงสุด (Top) หรืออาจเป็นแค่แนวต้าน (Resistance) ก็ได้

ฉบับนี้มาเริ่มด้วยรูปแบบที่ใกล้เคียงกันต่อครับ

รูปแบบค้อนหงาย และรูปแบบดาวตก (Inverted Hammer & Shooting Star)

รูปแบบนี้ จะว่าไปก็แทบจะไม่มีอะไรใหม่เลยครับ เพราะเป็นรูปแบบที่กลับหัวกับของ Hammer และ Hanging Man ที่เราค้นเคยกันมาก่อนหน้านี้แล้วนั่นเอง



จากรูปขอสรุปลักษณะสำคัญของ Inverted Hammer และ Shooting Star คือ

1. ราคา OPEN และ CLOSE อยู่ใกล้กัน ทำให้แท่งมีลำตัวสั้นๆ โดยอาจเป็นลำตัวสีขาวหรือดำก็ได้
2. ค่า OPEN หรือ CLOSE เป็นค่า LOW ของคาบนั้น ทำให้แท่งเทียนนี้ไม่มีเงาด้านล่าง (Lower Shadow)
3. ค่า HIGH อยู่สูงกว่า OPEN และ CLOSE มาก เกิดเงาด้านบนยาวเป็น 2 เท่าของลำตัว

จะเห็นว่าลักษณะก็แทบไม่ต่างอะไรกับ Hammer และ Hanging Man ซักเท่าไร อีกทั้งอารมณ์ของตลาดก็สื่อไปในลักษณะเดียวกันคือ มีการต่อสู้ของหมื่นและกระต๊องในระหว่างวัน และผลการต่อสู้นั้น ไม่มีฝ่ายไหนชนะเด็ดขาด (เงาแท่งเทียนยาว แต่ลำตัวสั้น) จะมีเปลี่ยนไปบ้างก็คือลำดับการเข้าครอบงำตลาดคือแบบ Inverted Hammer และ Shooting Star นี้ แรงซื้อจะมาก่อน และถูกดันกลับด้วย

แรงขาย ขณะที่รูปแบบ Hammer และ Hanging Man แรงขายจะมาก่อน และถูกดันกลับด้วยแรงซื้อครับ

สิ่งที่เหมือนกันอีกอย่างหนึ่งคือ การเกิดนี้เป็นเพียงสัญญาณเตือน อาจเป็นการกลับตัว หรือแค่เป็นระดับแนวรับ/ต้านก็ได้ โดยก่อนจะทำการซื้อ/ขายนั้น อย่างน้อยที่สุดควรรอการยืนยันจากแท่งเทียนแท่งถัดไปเสียก่อนครับ ●



กรณีศึกษา

มาดูตัวอย่างกันบ้างครับ

ตัวอย่างกราฟ TASC0



จากรูป ค่อยๆ ดูกันทีละจุดนะครับ

จุดแรก ราคาทำรูปแบบ Shooting Star แต่แท่งเทียนถัดไปเป็นแท่งเขียวขึ้นต่อ หลังจากนั้นจึงไม่ใช่จุดกลับตัวแต่ก็ทำหน้าที่เป็นแนวรับเล็ก หลังจากที่ว่าราคาย้อนกลับลงมา

จุดที่สอง ราคามีการเปิด Gap ติดต่อกันหลายวัน จนวันในวงกลมเกิดรูปแบบ Shooting Star และแท่งเทียนวันถัดไป ก็ยืนยันการกลับตัว

นอกจากนี้เราอาจดู indicator ประกอบก็ได้จากตัวอย่างผมใช้ Modified Stochastic จะเห็นว่าทั้งจุดที่หนึ่งและจุดที่สอง ค่า %K เข้าสู่เขต Overbought พอดี ซึ่งในกรณีที่เป็นแนวโน้มขาขึ้นอย่างรุนแรงต่อเนื่องนั้นค่า %K อาจยืนอยู่ในเขตนี้ได้นานทีเดียว แต่สำหรับกรณีนี้ เราเห็นสัญญาณเตือนการกลับตัวจากรูปแบบ Shooting Star มาก่อน ดังนั้นเมื่อ %K ตัด %D ลงมา และหลุดต่ำกว่าเขต Overbought ยิ่งเป็นการยืนยันถึงการกลับตัวครับ